

Protokoll zur Kartierung von Einzelbäumen/ Alleebäumen

Vorhaben: Bergen auf Rügen, B-Plan Nr. 60 „Feuerwehr Bergen“

Datum/ Uhrzeit: 09.01.2024/ 9:00-11:30 Uhr

Kartiert von: N.Schlorf

Witterungsbedingungen: bedeckt, windstill, -2°C

Nr.	Baumart	StU in cm ^[1]	Kronen Ø in m	Bemerkung	gepl. Umgang ^[2]	Schutz- status ^[3]
1	<i>Fraxinus excelsior</i>	91	8	-	B	§ 19
2	<i>Salix alba</i>	320	15	Nebentrieb ausgebrochen, Starlastausbrüche	F	§ 18
3	<i>Prunus spec.</i>	80*	9	strauchartig, Pilzbewuchs	F	§ 2
4	<i>Acer platanoides</i>	124	12	wenig Totholz	F	§ 18
5	<i>Prunus avium</i>	47, 67	5	2-stämmig, Stammriss, Krone einseitig, leicht schräg	F	§ 2
6	<i>Acer platanoides</i>	107	8	Krone einseitig, leicht schräg	F	§ 18
7	<i>Fraxinus excelsior</i>	62	3	Krone eingeschränkt	F	§ 2
8	<i>Fraxinus excelsior</i>	160	12	wenig Totholz	F	§ 18
9	<i>Fraxinus excelsior</i>	52	4	-	F	§ 2
10	<i>Fraxinus excelsior</i>	200*	13	Zwiesel auf 2,0 m, wenig Totholz, Efeu	F	§ 18
11	<i>Fraxinus excelsior</i>	200*	16	wenig Totholz, Efeu	F	§ 18
12	<i>Fraxinus excelsior</i>	100, 108	13	2-stämmig, Zwiesel an Basis und auf 1,0 m	F	§ 18
13	<i>Juglans regia</i>	129	14	wenig Totholz	F	§ 18
14	<i>Fraxinus excelsior</i>	119	10	Zwiesel auf 2,0 m	F	§ 18
15	<i>Fraxinus excelsior</i>	60*	4	Krone einseitig	F	§ 2
16	<i>Picea abies</i>	70*	4	-	F	§ 2
17	<i>Acer pseudoplatanus</i>	100*	8	Stammriss an Basis	F	§ 18
18	<i>Fraxinus excelsior</i>	110*	8	von Brombeere umwuchert	F	§ 18
19	<i>Acer pseudoplatanus</i>	90*, 90*, 100*	12	3-stämmig, Krone eingeschränkt, Artenschutzrelevanz (Fledermauskasten)	F	§ 2
20	<i>Acer pseudoplatanus</i>	140*	14	wenig Totholz, Artenschutzrelevanz (Fledermauskasten)	F	§ 18
21	<i>Acer pseudoplatanus</i>	75*, 100*	8	2-stämmig, Zwiesel auf 0,8 m, Krone einseitig, Artenschutzrelevanz (Vogelhaus)	F	§ 2
22	<i>Fraxinus excelsior</i>	111	9	Krone eingeschränkt	F	§ 18
23	<i>Acer pseudoplatanus</i>	77	7	Krone eingeschränkt, leicht schräg	F	§ 2
24	<i>Acer pseudoplatanus</i>	70	6	Krone eingeschränkt, Artenschutzrelevanz	F	§ 2



Nr.	Baumart	StU in cm ^[1]	Kronen Ø in m	Bemerkung	gepl. Umgang ^[2]	Schutz- status ^[3]
				(Fledermauskasten)		
25	<i>Fraxinus excelsior</i>	68	5	wenig Totholz	F	§ 2
26	<i>Acer pseudoplatanus</i>	95	8	Krone eingeschränkt, Artenschutzrelevanz (Fledermauskasten)	F	§ 2
27	<i>Fraxinus excelsior</i>	115	9	Krone eingeschränkt	F	§ 18
28	<i>Pseudotsuga menziesii</i>	235*	11	Krone eingeschränkt, Efeu	F	§ 18
29	<i>Malus domestica</i>	100*	4	Totholz, Stammriss, abgängig	F	§ 18
30	<i>Pseudotsuga menziesii</i>	90*	6	Krone eingeschränkt, Efeu	F	§ 2
31	<i>Pseudotsuga menziesii</i>	80*	4	Krone eingeschränkt, Efeu	F	§ 2
32	<i>Pseudotsuga menziesii</i>	40*	4	Krone eingeschränkt	F	-
33	<i>Pseudotsuga menziesii</i>	90*	7	Krone eingeschränkt, Efeu	F	§ 2
34	<i>Salix matsudana</i> ,Tortuosa‘	40*	3	Stammriss an Basis	F	-
35	<i>Juglans regia</i>	90*	7	-	F	§ 2
36	<i>Acer platanoides</i>	206	11	000048, leicht schräg	B	§ 19
37	<i>Fraxinus excelsior</i>	276	12	000049, Schnitte überwallt, Höhlung, Artenschutzrelevanz	B	§ 19
38	<i>Fraxinus excelsior</i>	278	14	000050, wenig Totholz, Rindenspalt	B	§ 19
39	<i>Fraxinus excelsior</i>	241	9	000051, Krone kompakt	B	§ 19
40	<i>Fraxinus excelsior</i>	146	11	Schnitte anteilig überwallt	E	§ 19
41	<i>Fraxinus excelsior</i>	222	14	000053, Stamm in sich schräg ab ca. 3,0 m	B	§ 19

[1] * = Stammumfang auf Grund von schwerer Zugänglichkeit oder Privatgrundstück geschätzt

[2] B = Beeinträchtigung | F = Fällung

[3] § 2 = gesetzlich geschützt nach Gehölz- und Grünanlagensatzung der Stadt Bergen auf Rügen; § 18 = gesetzlich geschützt nach § 18 NatSchAG M-V; § 19 = gesetzlich geschützt nach § 19 NatSchAG M-V

Kompensationsermittlung

Fällungen und Kompensationsverhältnis

Stammumfänge	Kompensations- verhältnis	Baumnummern	Gesamtzahl Kompensation
§ 2: 50 – 75 cm	1:1	7, 15, 24, 25	4
§ 2: 75 – 100 cm	1:2	3, 19, 21, 23, 26, 30, 31, 33, 35	18
§ 18: 100-150 cm	1:1	4, 6, 12, 13, 14, 17, 18, 20, 22, 27	10
§ 18: >150 – 250 cm	1:2	8, 10, 11, 28	8
§ 18: > 250 cm	1:3	2	3
§ 19: 100 – 150 cm	1:3	40	3
gesamt			46

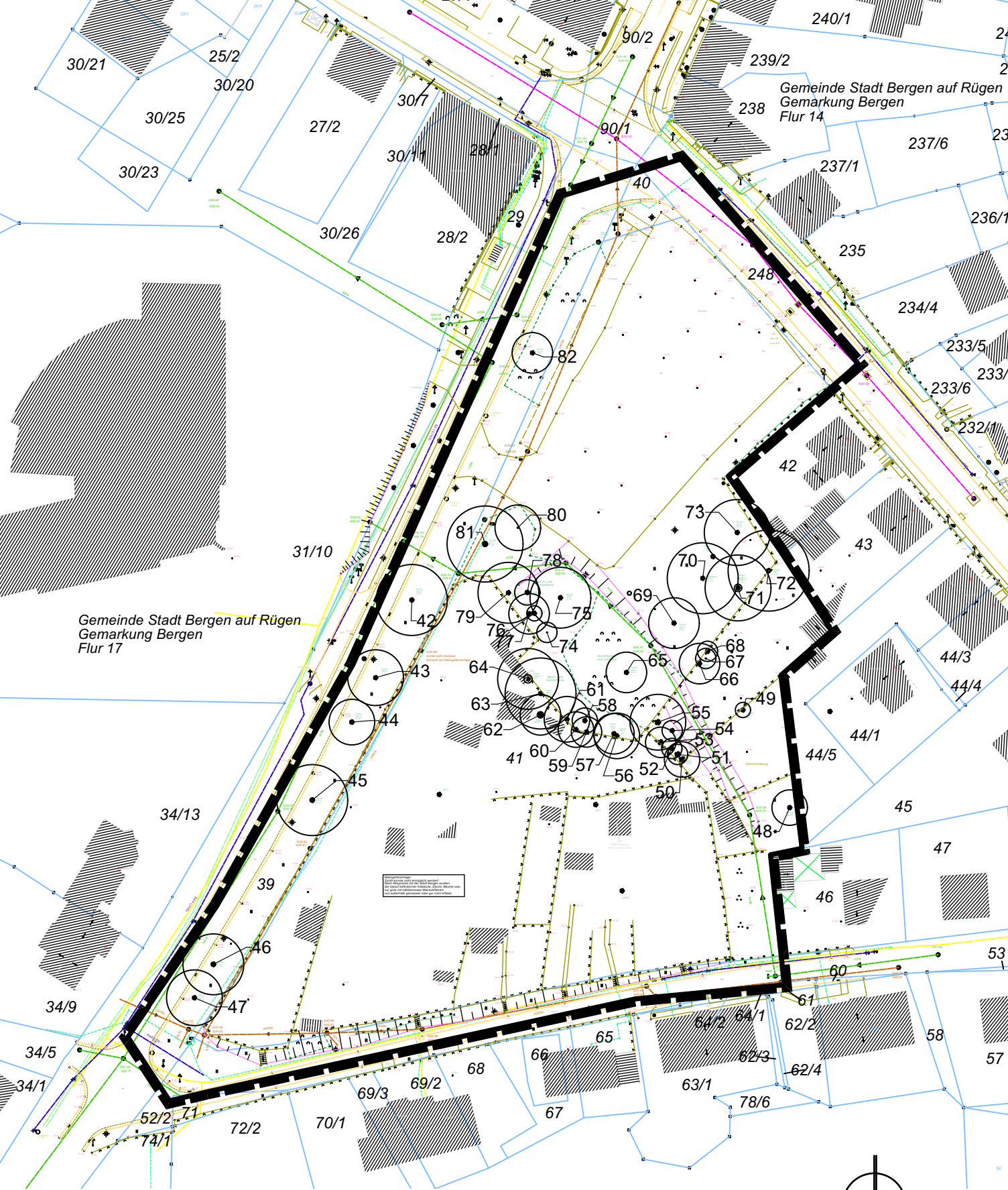


Beeinträchtigungen von Bäumen (ausschließlich Alleebäume nach § 19 NatSchAG M-V)

Baumnummer	Ø Krone [m]	Gesamtfläche Ø Krone + 1,5m [m ²]	Beeinträchtigte Fläche [m ²]	Anteil an Gesamtfläche [%]	Kompensation
1	8	50,265	9,8	19,5	0,4
36	11	95,034	19,4	20,4	0,5
37	15	176,713	37,1	21,0	0,5
38	17	226,980	35,7	15,8	0,4
39	12	113,097	2,5	2,3	0,1
41	17	226,980	43,9	19,4	0,4
gesamt					2,3 = 3

Gesamtzahl der notwendigen Kompensation: 49 Bäume, davon 6 Alleebäume





Gemeinde Stadt Bergen auf Rügen
Gemarkung Bergen
Flur 17

Gemeinde Stadt Bergen auf Rügen
Gemarkung Bergen
Flur 14

Übersicht Kartierung von Einzelbäumen/ Alleebäumen

