



A M T S B O T E

der Stadt Bergen auf Rügen

*Amtliches Bekanntmachungsblatt der Stadt Bergen auf Rügen – kostenloses Exemplar
Nr. 06 - 28. Jahrgang – 12. Mai 2022*

Öffentliche Auslegung im Rathaus der Stadt Bergen auf Rügen, Büro der Stadtvertretung, Markt 5/6

Inhalt:

- Beschränkte Ausschreibung: Landwirtschaftliche Flächen in Ramitz

Beschränkte Ausschreibung: Landw. Flächen in Ramitz

Mecklenburg-Vorpommern, Vorpommern-Rügen

OBJEKTDATEN

Objekt-Nr.:	MS73-1800-073721
Bundesland:	Mecklenburg-Vorpommern
Kreis:	Vorpommern-Rügen
Gemeinde:	Bergen auf Rügen, Stadt
Gemarkung:	Ramitz
Objektart:	Acker und Grünland, Acker und Grünland (beschränkt)
Größe:	12,6162 ha
Orientierungswert (Pacht):	Pachtzins: 3.775,00 EUR/Jahr

Ausschreibung endet am 14.06.2022, um 08:00 Uhr

OBJEKTBESCHREIBUNG KURZ

Einem beschränkten Teilnehmerkreis bieten wir ca. 11,42 ha Grünland (GZ: Ø 46), ca. 0,69 ha Ackerland (AZ: Ø 47) und ca. 0,51 ha übrige Fläche zur 6-jährigen Pacht an. Das Objekt ist ab dem 01.10.2022 pachtfrei.

Zur Teilnahme berechtigt sind ausschließlich ökologisch/biologisch wirtschaftende Betriebe. Bitte beachten Sie unsere Ausschreibungsbedingungen.

ANSPRECHPARTNER

BVVG - Niederlassung Mecklenburg-
Vorpommern
Frau Morena Böhl
Tel.: 0385 6434-295

ADRESSE FÜR GEBOTE

BVVG - Ausschreibungsbüro
Postschließfach 55 01 34
10371 Berlin
Tel.: 030-4432 1099
Fax: 030-4432 1210
gebote@bvvg.de

LAGEBESCHREIBUNG

Ramitz befindet sich auf der Insel Rügen - nordwestlich von Bergen.

OBJEKTDESCHEIBUNG

Einem beschränkten Teilnehmerkreis bieten wir ca. 11,42 ha Grünland (GZ: Ø 46), ca. 0,69 ha Ackerland (AZ: Ø 47) und ca. 0,51 ha übrige Fläche zur 6-jährigen Pacht an. Das Objekt ist ab dem 01.10.2022 pachtfrei.

Zur Teilnahme berechtigt sind ausschließlich ökologisch/biologisch wirtschaftende Betriebe. Bitte beachten Sie unsere Ausschreibungsbedingungen.

Teilnehmerkreis

An dieser beschränkten Ausschreibung können sich ausschließlich Betriebe beteiligen, die nach der in der „Verordnung (EU) 2018/848 des Europäischen Parlaments und des Rates vom 30. Mai 2018 über die ökologische/biologische Produktion und die Kennzeichnung von ökologischen/biologischen Erzeugnissen ...“ (ABl. L 150 vom 14.6.2018, S. 1) arbeiten und sich einem Kontrollverfahren nach den im zugehörigen EU-Folgerecht festgelegten Kriterien unterziehen.

Die teilnehmenden Betriebe müssen zum Nachweis ihrer Teilnahmeberechtigung ein von der zuständigen Stelle des Landes unterzeichnetes Formblatt dem Gebot beilegen. Dieses Formblatt finden Sie in den Ausschreibungsbedingungen.

Weitere Informationen

Detaillierte Angaben zur Größe, Nutzungsart und Bonität der Flurstücke finden Sie als Anlage (Flurstücksliste). Für die Flurstücksgröße, die Größe der einzelnen Nutzungsarten, deren Bonität und die Bewirtschaftungsmöglichkeiten wird keine Gewähr übernommen. Die Katasterangaben stimmen teilweise nicht mit dem Feldblockkataster überein. Die Flächenangaben wurden anhand Luftbild und Feldblockkataster geschätzt (siehe Flurstücksliste).

Auf den Flurstücken 11, 19/2, 21 und 59 der Flur 1 der Gemarkung Ramitz befinden sich gesetzlich geschützte Biotope gem. § 20 LNatG MV. Die gesetzlichen Regelungen und Bestimmungen sind einzuhalten. Eine Gewährleistung für Sach- und Rechtsmängel wird ausgeschlossen.

Verpachtung

Pachtzeitraum: 01.10.2022 - 30.09.2028 (6 Jahre)

Die Flächen sind bis zum 30.09.2022 zur landwirtschaftlichen Nutzung verpachtet. Die Flurstücke 5 und 47 der Flur 1 der Gemarkung Ramitz sind pachtfrei.

Jagdliche Situation

Durch die regional zuständige Jagdgenossenschaft ist der überwiegende Teil des Pachtgegenstandes zur jagdlichen Nutzung verpachtet.

Eintragungen im Grundbuch

Das Grundbuch ist in Abteilung II und III lastenfrei.

Belastungen / Beschränkungen

Auf dem Flurstück 22 der Flur 1 der Gemarkung Ramitz lastet eine Beschränkung zugunsten der E.DIS AG (AVBEITV, nicht dinglich gesichert).

MS73-1800-073721
provisionsfrei



Sonstiges
Die Zuwegung ist eigenständig zu klären.



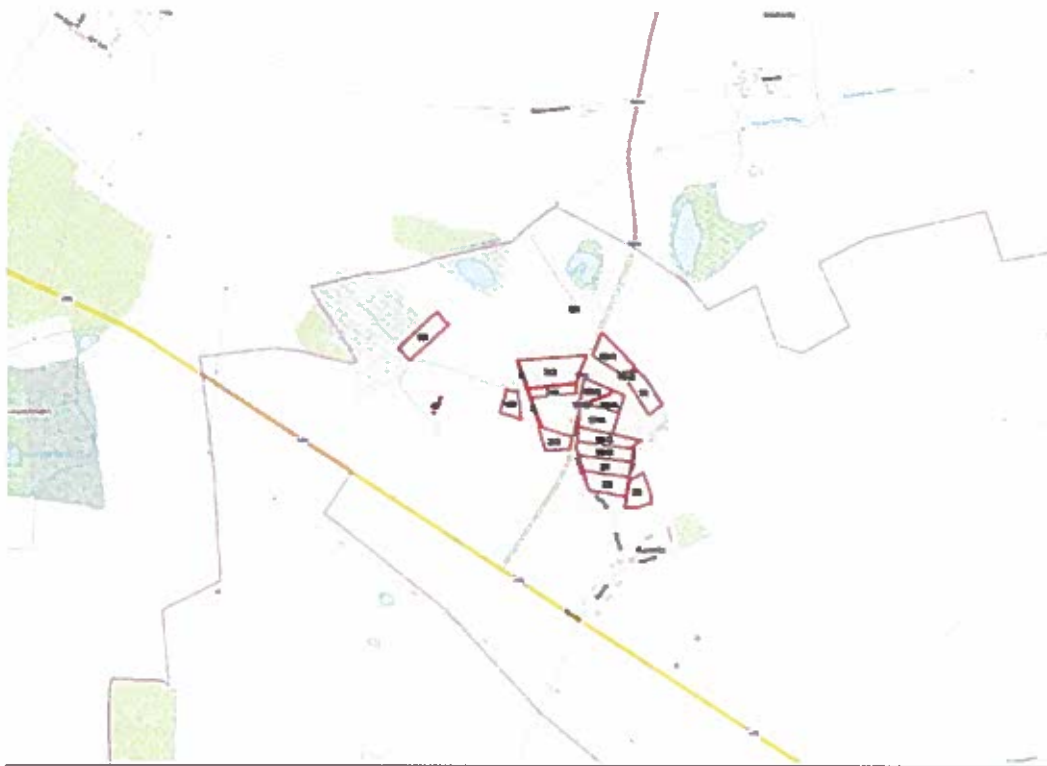
Orthofotografie von © Amt für Geoinformation und Vermessung der Länder Brandenburg, Sachsen, Sachsen-Anhalt, Thüringen, © Bundesamt für Kartographie und Landvermessung (BKG), Datenstand: 10/17, mit geodatenzentrum.de/orthofoto, Datenstand: 10/17, mit © GeoBasis-DE / BKG (2017). Nutzungsbedingungen: http://www.geodatenzentrum.de/doc_public/nutzungsbedingungen.pdf © GeoBasis-DE / BKG 2016 (Daten verarbeitet, aber nicht bearb.) Logos: ©

Ausschreibungsobjekt



Orthofotografie von © Amt für Geoinformation und Vermessung der Länder Brandenburg, Sachsen, Sachsen-Anhalt, Thüringen, © Bundesamt für Kartographie und Landvermessung (BKG), Datenstand: 10/17, mit geodatenzentrum.de/orthofoto, Datenstand: 10/17, mit © GeoBasis-DE / BKG (2017). Nutzungsbedingungen: http://www.geodatenzentrum.de/doc_public/nutzungsbedingungen.pdf © GeoBasis-DE / BKG 2016 (Daten verarbeitet, aber nicht bearb.) Logos: ©

Lage des Objekts



© Bundesamt für Kartographie und Geodäsie (2023). Datenquellen: NdsReg.gisportal.de/arcgis/rest/services/arcgis_portal/TopoMap.pdf © GeoBasis-DE (2023) Daten verarbeitet, wenn nötig durch die LandesLGA

Topographische Karte

WEITERE DATEIEN

[Flurstücksliste](#)

[Ausschreibungsbedingungen](#)

Flurstücksliste zum Ausschreibungsobjekt „Beschränkte Ausschreibung: Landw. Flächen in Ramitz“

Ausgeschr. Fläche gesamt (ha):		12,6162
davon	Ackerland	0,6872
	Grünland	11,4215
	Wasserflächen	0,0680
	Straßenverkehrsflächen	0,0061
	Sonstige Flächen	0,4334

Bundesland MECKLENBURG-VORPOMMERN
Kreis VORPOMMERN-RÜGEN
Gemeinde BERGEN AUF RÜGEN, STADT

Gemarkung RAMITZ

Flur	Flur- stück	Kataster- fläche (ha)	davon ausgeschr. Fläche (ha)	Nutzungsart	Nutzungs- art Fläche (ha)	AZ/GZ
1	3/3	0,6142	0,6142	Ackerland	0,6063	47
				Sonstige Flächen	0,0079	
1	5	0,0660	0,0660	Grünland	0,0660	46
1	6	0,0500	0,0500	Grünland	0,0500	40
1	7/3	1,8628	1,8628	Grünland	1,8628	47
1	7/4	0,4989	0,4989	Grünland	0,4713	47
				Sonstige Flächen	0,0276	
1	10/1	0,8853	0,8853	Grünland	0,8742	49
				Sonstige Flächen	0,0111	
1	10/2	0,0441	0,0441	Grünland	0,0416	49
				Sonstige Flächen	0,0025	
1	11	0,8376	0,8376	Grünland	0,7666	45
				Wasserflächen	0,0286	
				Sonstige Flächen	0,0424	
1	15/3	0,4961	0,4961	Grünland	0,4893	49
				Sonstige Flächen	0,0068	
1	15/4	0,4697	0,4697	Grünland	0,4516	49
				Sonstige Flächen	0,0181	
1	17/3	0,0104	0,0104	Grünland	0,0104	49
1	17/4	1,0056	1,0056	Grünland	1,0056	49

Flur	Flur- stück	Kataster- fläche (ha)	davon ausgeschr. Fläche (ha)	Nutzungsart	Nutzungs- art Fläche (ha)	AZ/GZ
1	18/3	0,8010	0,8010	Grünland	0,7608	49
				Sonstige Flächen	0,0402	
1	19/2	0,8886	0,8886	Grünland	0,8438	49
				Wasserflächen	0,0077	
				Straßenverkehrsflächen	0,0061	
				Sonstige Flächen	0,0310	
1	21	0,9063	0,9063	Grünland	0,8643	49
				Wasserflächen	0,0317	
				Sonstige Flächen	0,0103	
1	22	0,9090	0,9090	Grünland	0,8733	53
				Sonstige Flächen	0,0357	
1	23	0,7460	0,7460	Grünland	0,6219	53
				Ackerland	0,0470	53
				Sonstige Flächen	0,0771	
1	47	0,0310	0,0310	Grünland	0,0148	43
				Ackerland	0,0114	43
				Sonstige Flächen	0,0048	
1	49	0,4790	0,4790	Grünland	0,4790	40
1	59	0,9954	0,9954	Grünland	0,8742	21
				Sonstige Flächen	0,1179	
				Ackerland	0,0033	21
1	65	0,0192	0,0192	Ackerland	0,0192	44

*Herausgeber und Druck: Stadt Bergen auf Rügen
Markt 5/6
18528 Bergen auf Rügen*

*Telefon: 03838/811 352
Telefax: 03838/811 222*

Bezugsmöglichkeiten: kostenlose Ausgabe im Büro der Stadtvertretung, Markt 5/6 oder im Abonnement gegen Versandkosten.

Erscheinungsweise: nicht regelmäßig – Ankündigung des Erscheinens erfolgt donnerstags auf [www. Stadt-bergen-auf-ruegen.de](http://www.Stadt-bergen-auf-ruegen.de)