

Sitzverteilung der Wahlvorschlagsträger zur Wahl der Gemeindevertretung am 26. Mai 2019

12.06.2019

14:24 Uhr

Seite: 1

Wahlgebiet: **Gemeinde Sehlen**
 Wahlgebiet Nr.:
 Legislaturperiode: **2019 - 2024**
 Einwohneranzahl: **874**
 wahlberechtigt: **751**
 Zahl der Wähler: **514**
 Wahlbeteiligung: **68,4 %**
 ungültige Stimmen: **4**
 gültige Stimmen insgesamt: **1504**
 Zahl der Sitze: **8**

$$f(x) = \frac{(\text{Zahl der Sitze}) * (\text{Stimmen je Wahlvorschlagsträger})}{(\text{Gesamtzahl der gültigen Stimmen})}$$

$$\text{Sitze} = S1 + S2 + SZ + SL$$

f(x)- Proportionalzahl
 S1 - Sitze gemäß ganzzahligen Anteil von f(x)
 S2 - Sitze entsprechend Zahlenbruchteil von f(x)
 SL - Sitze per Losentscheid
 SZ - Zusatzsitze zur Wahrung der absoluten Mehrheit
 GBW - gebietsbezogener Wahlvorschlag

Wahlvorschlagsträger	GBW	Stimmen		f(x)	S1	S2	SZ	SL	Sitze	Los
		absolut	%							
Wählergemeinschaft Sehlen	X	770	51,20	4,0957446809	4	0	1	0	5	
CDU-Fraktion	X	360	23,94	1,914893617	1	1	0	0	2	
Die Linke.	X	183	12,17	0,9734042553	0	1	0	0	1	
Alternative für Deutschland	X	148	9,84	0,7872340426	0	0	0	0	0	
Bürger für Vorpommern-Rügen	X	43	2,86	0,2287234043	0	0	0	0	0	

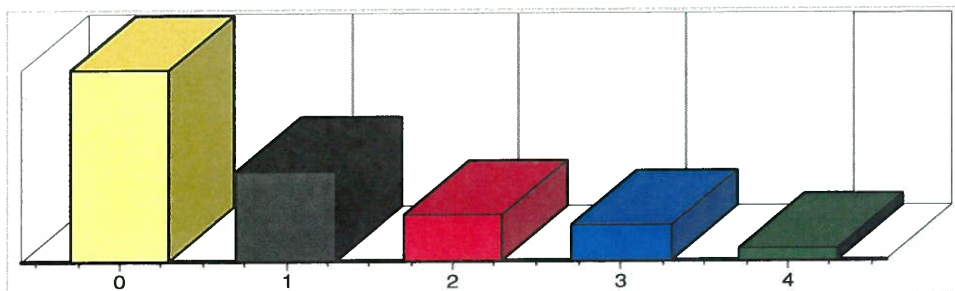


Abbildung 1: Stimmenverteilung

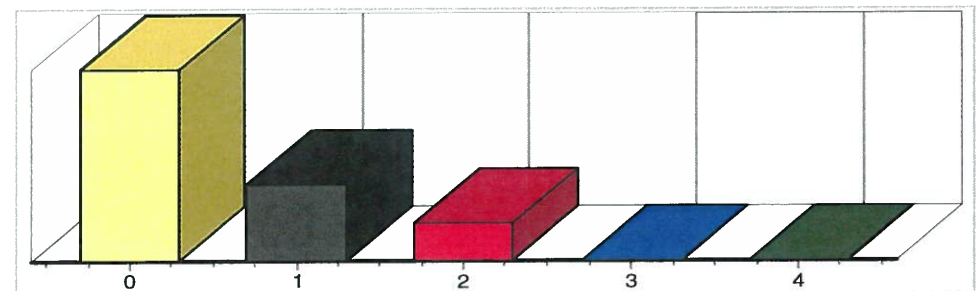


Abbildung 2: Sitzverteilung