

Sitzverteilung der Wahlvorschlagsträger zur Wahl der Gemeindevertretung am 26. Mai 2019

12.06.2019

14:21 Uhr

Seite: 1

Wahlgebiet:
Wahlgebiet Nr.:

Gemeinde Poseritz

$$f(x) = \frac{(\text{Zahl der Sitze}) * (\text{Stimmen je Wahlvorschlagsträger})}{(\text{Gesamtzahl der gültigen Stimmen})}$$

Einwohneranzahl: **1005**
 wahlberechtigt: **859**
 Zahl der Wähler: **465**
 Wahlbeteiligung: **54,1 %**
 ungültige Stimmen: **51**
 gültige Stimmen insgesamt: **1308**
 Zahl der Sitze: **10**

Sitze = S1 + S2 + SZ + SL

f(x)- Proportionalzahl
 S1 - Sitze gemäß ganzzahligen Anteil von f(x)
 S2 - Sitze entsprechend Zahlenbruchteil von f(x)
 SL - Sitze per Losentscheid
 SZ - Zusatzsitze zur Wahrung der absoluten Mehrheit
 GBW - gebietsbezogener Wahlvorschlag

Wahlvorschlagsträger	GBW	Stimmen		f(x)	S1	S2	SZ	SL	Sitze	Los
		absolut	%							
Wählergemeinschaft Poseritz	X	1222	93,43	9,3425076453	9	0	0	0	9	
CDU-Fraktion	X	47	3,59	0,3593272171	0	1	0	0	1	
F.D.P-Fraktion	X	39	2,98	0,2981651376	0	0	0	0	0	

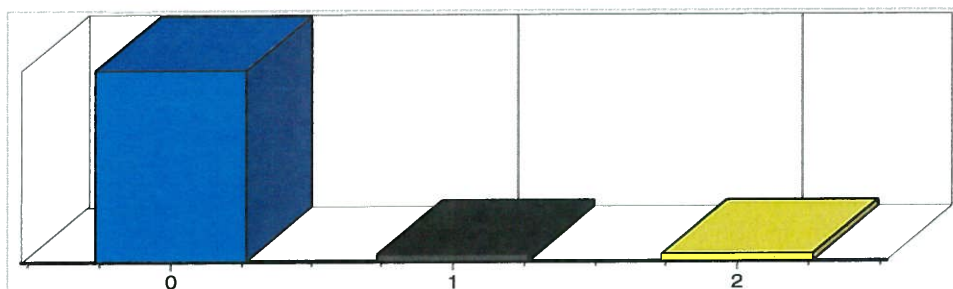


Abbildung 1: Stimmenverteilung

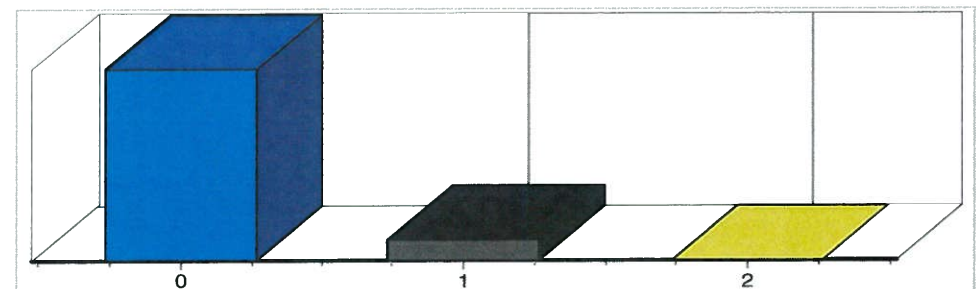


Abbildung 2: Sitzverteilung