

Sitzverteilung der Wahlvorschlagsträger zur Wahl der Gemeindevertretung am 25. Mai 2014

03.06.2014

11:41Uhr

Seite:1

Wahlgebiet: **Gemeinde Parchtitz**
 Wahlgebiet Nr.:
 Legislaturperiode: **2014 - 2019**
 Einwohneranzahl: **763**
 wahlberechtigt: **653**
 Zahl der Wähler: **272**
 Wahlbeteiligung: **41,7 %**
 ungültige Stimmen: **24**
 gültige Stimmen insgesamt: **778**
 Zahl der Sitze: **8**

$$f(x) = \frac{\text{(Zahl der Sitze)} * \text{(Stimmen je Wahlvorschlagsträger)}}{\text{(Gesamtzahl der gültigen Stimmen)}}$$

$$\text{Sitze} = \text{S1} + \text{S2} + \text{SZ} + \text{SL}$$

f(x)- Proportionalzahl
 S1 - Sitze gemäß ganzzahligen Anteil von f(x)
 S2 - Sitze entsprechend Zahlenbruchteil von f(x)
 SL - Sitze per Losentscheid
 SZ - Zusatzsitze zur Wahrung der absoluten Mehrheit
 GBW - gebietsbezogener Wahlvorschlag

Wahlvorschlagsträger	GBW	Stimmen		f(x)	S1	S2	SZ	SL	Sitze	Los
		absolut	%							
Bündnis für Rügen	X	294	37,79	3,0231362468	3	0	0	0	3	
CDU-Fraktion	X	237	30,46	2,4370179949	2	1	0	0	3	
Die Linke.	X	131	16,84	1,3470437018	1	0	0	0	1	
Einzelbewerberin -Werner-	X	77	9,90	0,7917737789	0	1	0	0	1	
F.D.P-Fraktion	X	39	5,01	0,4010282776	0	0	0	0	0	

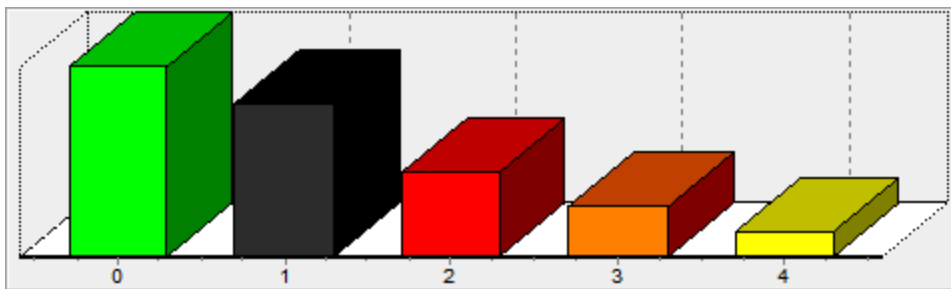


Abbildung 1: Stimmenverteilung

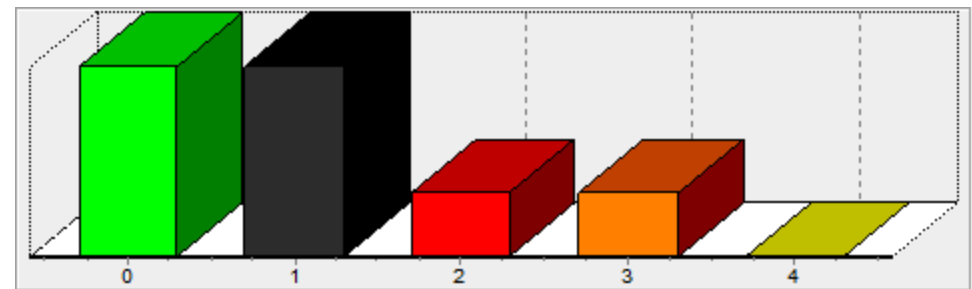


Abbildung 2: Sitzverteilung