

### **Ausschreibung Verpachtung des Jagdrechtes für den Eigenjagdbezirk Kanonenberg**

Die Stadt Garz/ Rügen schreibt die Verpachtung der jagdlichen Nutzung des Eigenjagdbezirkes Kanonenberg zum 1. April 2019 bis zum 31.03.2031 aus.

Größe des Jagdbezirkes: derzeit ca. 91,4 ha, davon etwa 50% Wald

**Es ist die Abrundung des Eigenjagdbezirkes bei der Unteren Jagdbehörde beantragt. Mit Abschluss des Abrundungsverfahrens wird der Jagdbezirk über etwa die doppelte Größe verfügen, wobei die Größe der Waldfläche sich nicht ändern wird. Der Bieter bestätigt daher mit seinem Pachtangebot auch, die anstehende Jagdbezirksvergrößerung um maximal 120% in der laufenden Pachtperiode bei flächenbezogener Anpassung des Gesamtpachtpreises zu akzeptieren.**

**Der derzeitige Eigenjagdbezirk sowie die örtliche Lage der anzugliedernden Flächen sind in der beigefügten Karte gekennzeichnet! Die tatsächliche Abgrenzung des Jagdbezirkes nach Abrundung wird aber erst im Abrundungsbescheid definiert!**

**Das Pachtgebot (in Euro je ha und Jahr!) des Bieters muss die anstehende Flächengrößenänderung sowie auch die zu erwartende Änderung der jagdlichen Ergiebigkeit des Jagdreviers bereits berücksichtigen!**

Letzte Jagdstrecken:

2014/2015:	DW: 0	SW: 5	Rehw.: 6	
2015/2016:	DW: 1	SW: 1	Rehw.: 6	Stockente: 10
2016/2017:	DW: 1	SW: 7	Rehw.: 6	Marderhund: 10

**Der Bieter verpflichtet sich mit Abgabe eines Gebotes ausdrücklich zur Übernahme des gesetzlichen Wildschadens. Fehlt diese Formulierung im Gebot, scheidet der Bieter aus.**

Bietergemeinschaften nach Maßgabe des § 11 Abs. 2 Landesjagdgesetz M-V sind zugelassen.

Die Vergabe entgeltlicher Jagderlaubnisscheine ist ausgeschlossen, die Zahl unentgeltlicher Jagderlaubnisscheine ist auf drei begrenzt.

Ausgeschlossen sind Bieter, deren Hauptwohnsitz weiter als 20 Kilometer (Luftlinie) vom Eigenjagdbezirk entfernt befindlich ist. Im Falle der Teilnahme von Bietergemeinschaften müssen alle Mitglieder der Bietergemeinschaft diese Bedingung erfüllen.

Pachtangebote mit Nachweis der Pachtfähigkeit und Pachtflächenbestätigung sind in einem separaten verschlossenen Umschlag mit der Aufschrift "Jagdpatchangebot EJB Kanonenberg" zu richten an die

Stadt Garz / Rügen  
Die Bürgermeisterin

über die

Stadt Bergen auf Rügen  
Haupt- und Ordnungsamt  
Umweltangelegenheiten  
Markt 5/6  
18528 Bergen auf Rügen

**Die Angebotsfrist endet mit Ablauf des 22.November 2018!**

Gitta Gohla  
Bürgermeisterin

Anlage: Übersichtskarte EJB Kanonenberg

Hinweis zur Karte:

Gelbe Fläche mit roter Schraffur kennzeichnet den aktuellen Jagdbezirk.

Gelbe Flächen ohne Schraffur kennzeichnen die anzugliedernden Flächen des künftigen Eigenjagdbezirk; genaue Grenzziehung erfolgt durch beantragten aber noch ausstehenden Abrundungsbescheid der Unteren Jagdbehörde.



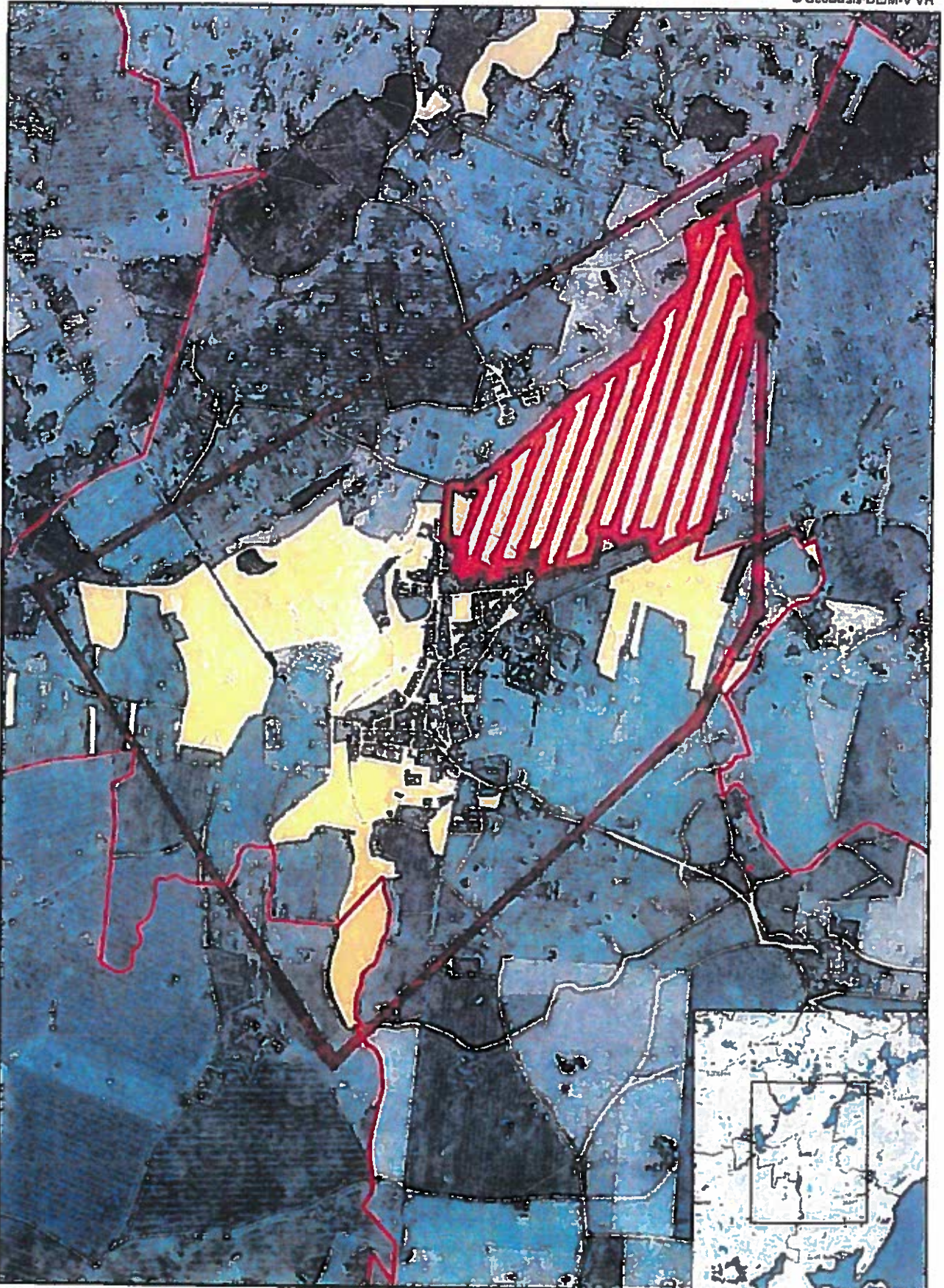
Landratsamt Vorpommern-Rügen  
- Der Landrat -  
Fachdienst Kataster und Vermessung

# Auszug aus GeoPORT.VR

erstellt durch: Amt Bergen auf Rügen

Datum: 18.09.2018

© GeoBasis-DE/M-V VR



Digitales Datas

Gemarkung: Garz (132935)

Flur: 7

Maßstab dieses Auszugs: 1: 25000